

住宅型有料老人ホーム おんまえどおり

利用料金等のご案内

【ご利用料】

月額合計	89,000円～	食事	
		* 必要に応じてお食事を提供します	
		* 食事費用は別途必要です	
〈内訳〉		月額約	47,000円
賃料	59,000円	〈内訳〉	朝食 280円
共益費	10,000円		昼食 550円
状況把握・生活相談	20,000円		夕食 550円
電気代	実費	敷金	賃料の3か月相当分 177,000円

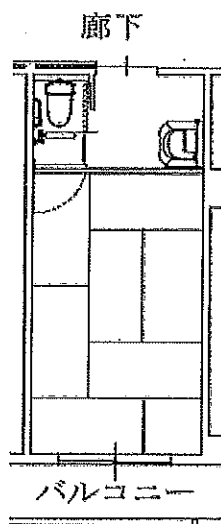
【構造及び設備】

和室(畳敷き)、各室に便所、洗面
 * 便所と和室に緊急コールボタン有り
 * お部屋により配置は異なります

共有スペース
 ダイニング・キッチンコーナー、洗濯機、浴室

【サービス内容】

- ・状況把握サービス
 毎日1回、各戸を訪問または電話による安否確認
 緊急時は契約者宅に急行し、救急搬送等の支援
 体調不良時には、主治医や家族等の緊急連絡先に連絡
 留守中の戸締り確認、郵便物などの受取を代行
- ・生活相談サービス
 毎日の安否確認時に困りごとや悩みがないかを確認
 専門家による生活、医療、福祉に係る相談
 お食事提供にあたる仲介



14.01㎡～16.30㎡

* 介護保険サービスは含まれておりません
 併設する開設予定の小規模多機能型居宅介護のご利用も可能です

【こんな方がご入居可能です】

- ・単身の60歳以上の方

【お申し込み方法】

現在入居申込み受付中です。
 ご希望の方に、申込書を送付させていただきますので、下記にお問い合わせください。

【問い合わせ】

地域密着型ケアセンター おんまえどおり (担当 浦野)
 地域密着型総合ケアセンターきたおおじ内 (担当 浦野、片山、小谷)
 〒602-8355 京都市上京区御前通下立売上る天満屋町312-1
 TEL 075-406-0880 FAX 075-406-0888
 メールアドレス kitaooji@iaa.itkeeper.ne.jp

ご質問、ご相談がございましたら何でもお気軽にお申し付けください。